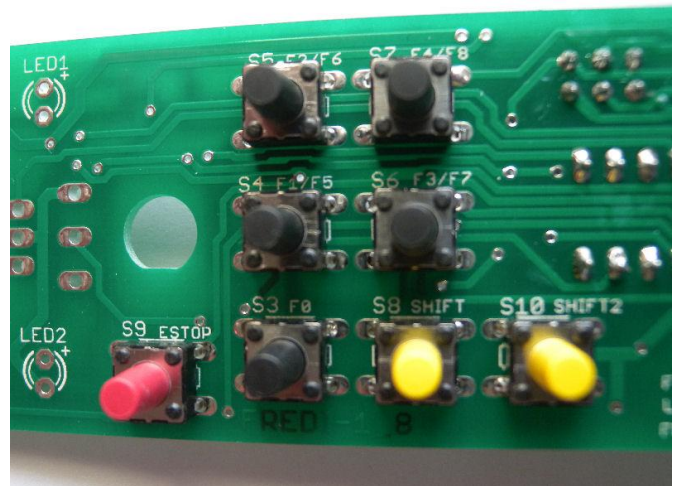




## Bygginstruktion version 1.1 för FREMO FREDI (v 1.8)

Vänd på kortet och placera ut tryckknapparna. Dessa ska alltså sitta på motsatta sidan jämfört med IC-sockeln.

Tryck ner knapparna ordentligt så dom ligger an rakt mot kretskortet. Lägg kortet i kåpan och se så att knapparna passar i sina urtag i höljet. Löd fast dom och kolla att dom hamnar rätt.

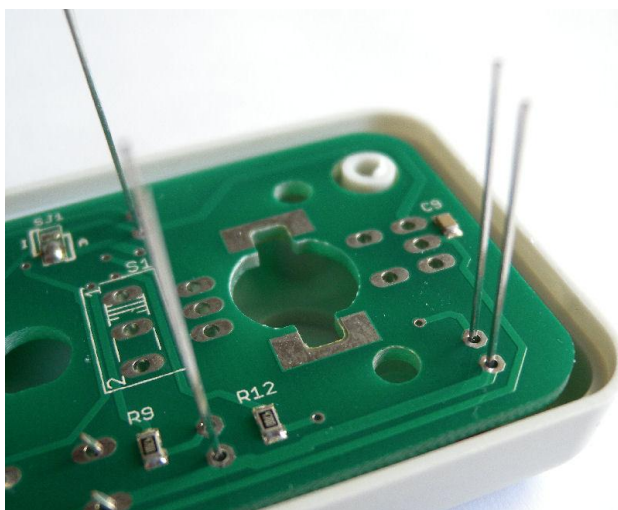
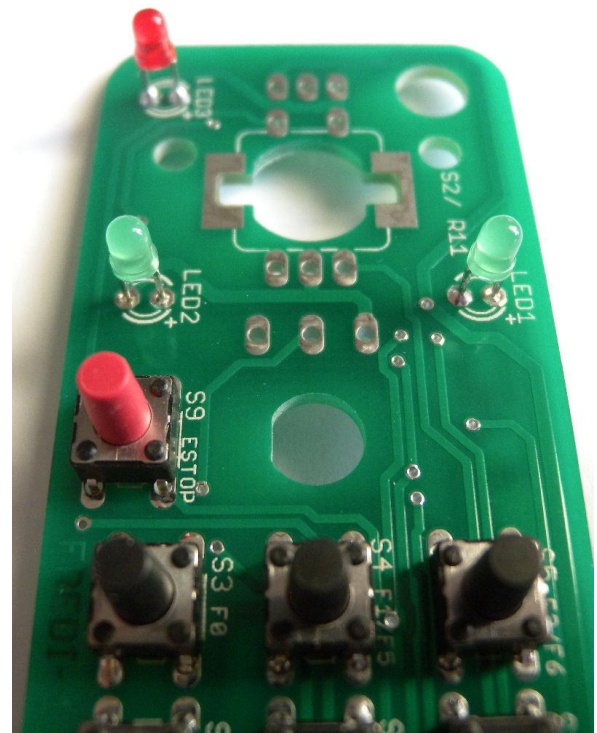


Lysdioderna ska sitta på samma sida som knapparna. Sätt i dessa löst i kretskortet.

Det långa benet på lysdioden är + och ska placeras i det hål i kretskortet som är märkt +.

Placera kortet i höljet och tryck in lysdioderna ordentligt i sina urtag.

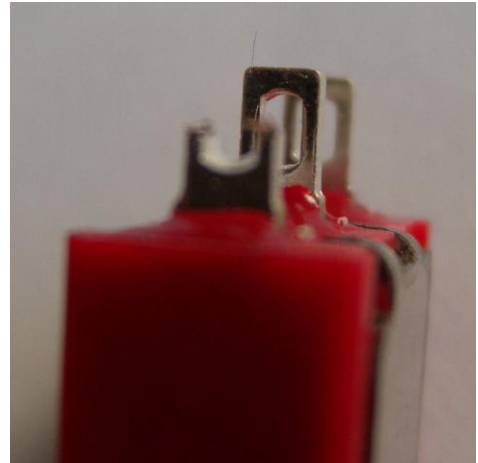
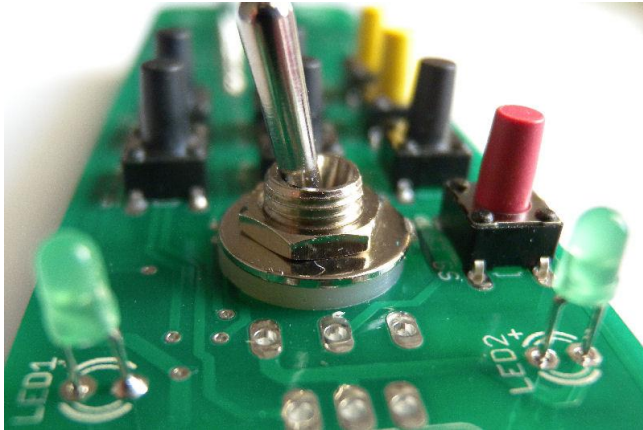
Löd fast lysdioderna medan de sitter på plats i höljet. Klipp av benen och spara dessa som anslutningar till switchen.



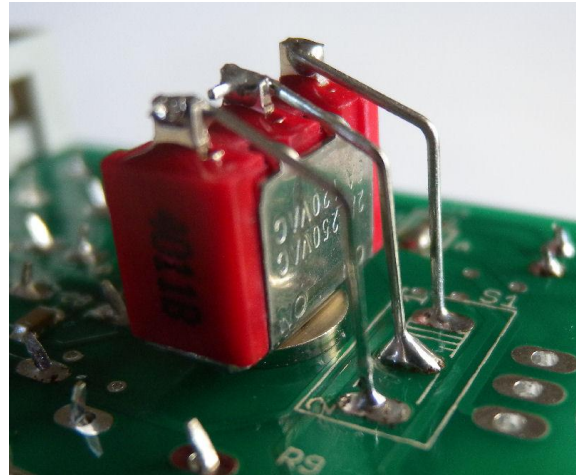
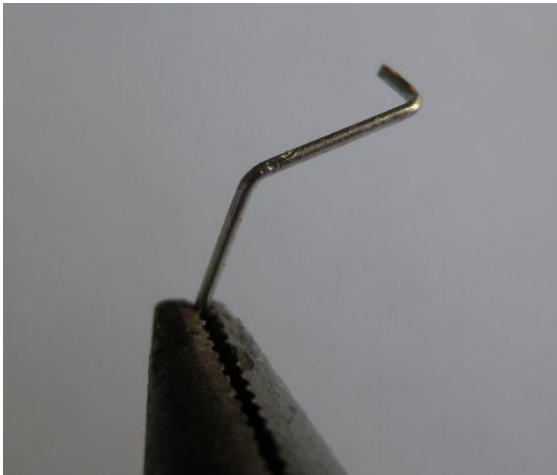
## Bygginstruktion version 1.1 för FREMO FREDI (v 1.8)

För att få plats så måste switchens lödanslutningarna klippas av en aning. Klipp av alla tre mitt i hålet.

Switchen skruvas på plats. Inga brickor på baksidan. På ovansidan sätts först plastbrickan och därefter metallbrickan.



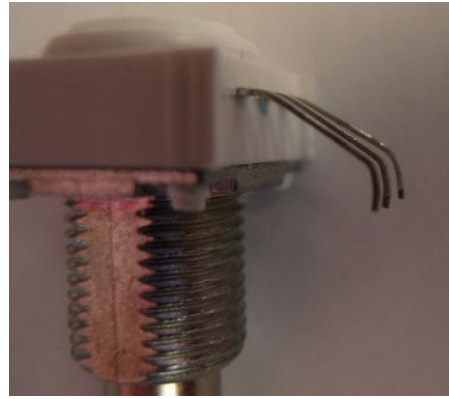
Böj till de avklippta benen från lysdioderna och löd fast som anslutningar mellan switchen och kretskortet.



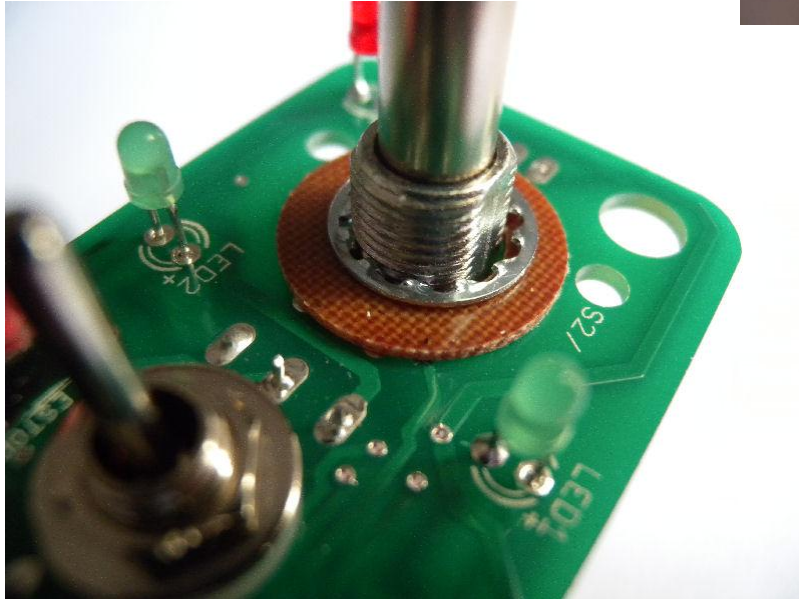
## Bygginstruktion version 1.1 för FREMO FREDI (v 1.8)

Potentiometerns anslutningar böjs snett neråt och de sista millimetrarna viks lodrätt ner.

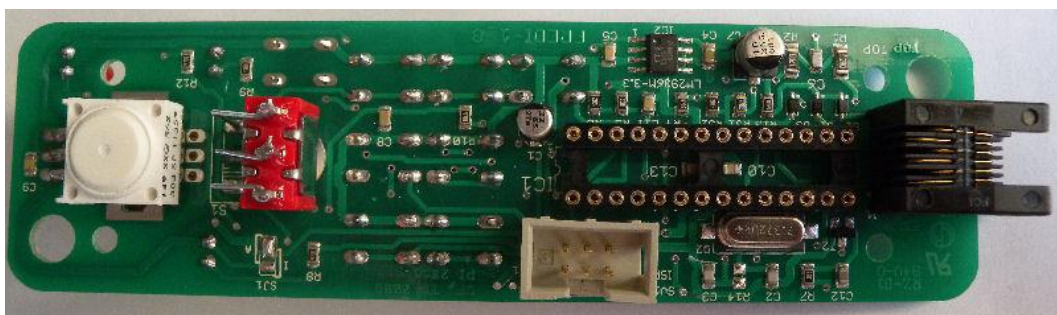
Potentiometern sätts på plats och löds fast. Inga brickor på baksidan.



På framsidan sätts den bruna bricken och därefter låsbrickan.



Kontrollera att alla lödningar ser bra ut, inga kortslutningar mellan ledarbanor. Kolla att alla ben på IC-sockeln har löts fast och så även alla ben på tryckknapparna.

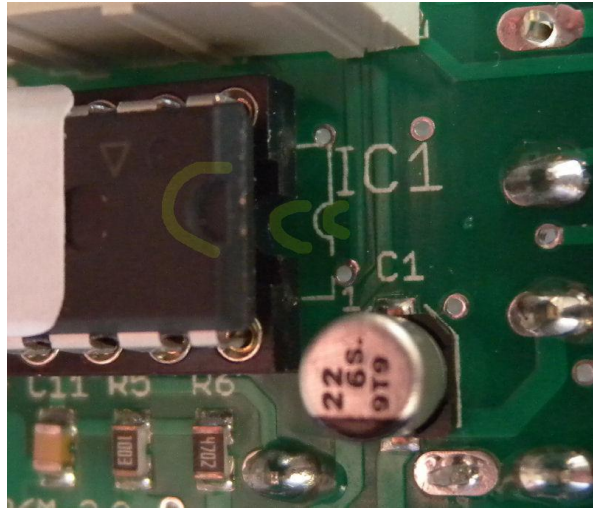


## Bygginstruktion version 1.1 för FREMO FREDI (v 1.8)

Om allt ser bra ut så är det dags för IC-kretsen. Den är känslig för statisk elektricitet så se till att händerna är urladdade genom att ta på t.ex. en vattenkran.

Om benen är för breda för sockeln så pressa hela kretsen med sidan mot bordet. Pressa lika mycket på båda sidor.

Sätt ner kretsen i sockeln med urtaget i kortändan åt samma håll som sockel och markering på kortet.



Skruva ihop allt med fyra små skruvar för kretskortet och två längre för kåpens framsida.

## Test

Anslut körkontrollen till ett LocoNet-uttaget på en central.

Nu går körkontrollen igång med en självtest och dioderna turas om att blinka. Tryck på alla knappar, slå om switchen och vrid körreglaget hela varvet.

När dioderna ändrar hastighet och blinkar snabbare är det klart.

Koppla ur kontrollen och sätt i den igen. Nu ska röd diod lysa vilket indikerar att körkontrollen inte kontrollerar något lok.

För att koppla ihop ett lok med körkontrollen så skall ett lok väljas på centralen och därefter frisläppas genom en "dispatch" från centralen.

**När ett lok är "frisläppt" så kan det tas över på körkontrollen genom att trycka in "shift" samtidigt med "stop".** Körkontrollen byter då till grön lysdiod och loket kan köras från kontrollen.

Skulle körkontrollen redan vara ansluten till ett lok och man ska byta så trycker man in "shift"+"stop" två gånger. Den första för att rensa och den andra för att överta det nya loket.

## Frisläppning på en Intellibox/Twincenter

På en Intellibox/Twincenter väljer man loket (lok#, dekoaderadressen och "enter") och kollar att det rullar. Därefter trycker man in "lok#", "C", "enter" och därmed är loket "frisläppt".

På körkontrollen så trycker man därefter in "shift" samtidigt med "stop". Körkontrollen byter då till grön lysdiod och loket kan köras från kontrollen.

## Frisläppning med UT4

En körkontroll av typ Digitrax UT4 kan också frisläppa lok. För att flytta över ett lok mha UT4 görs följande:

Välj lokadressen på UT4 och testa att loket rör sig.

Koppla loss UT4 från loconet. Håll inne knappen "DISP" och koppla in kontrollen igen med "disp-knappen" intryckt. Släpp "disp-knappen" och loken är nu "frisläppt".

På FREDIn så trycker man som tidigare in "shift" samtidigt med "stop". Körkontrollen byter då till grön lysdiod och loket kan köras från kontrollen.

Lycka till!